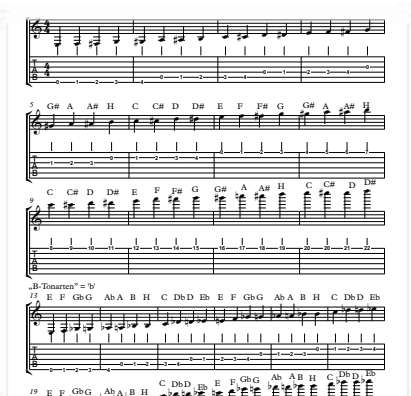


# Instrumentalunterricht

## für Saxophon und Gitarre



# Peter Berlau

Schmaler Kamp 19 • 48351 Everswinkel • 02582 . 7441 • 0172 . 218 74 65  
www.peterberlau.de peter@peterberlau.de facebook/peterberlau

# Saxophon-Unterricht

Für den Saxophonunterricht werden

- Schulen
- Play-Alongs
- Individuell angefertigte Arbeitsblätter verwendet.

Das Ziel ist es, dem/der Schüler/in mit Noten- und Play-Alongmaterial das seinen/ihren Musikgeschmack trifft möglichst gut mit dem Instrument und den notwendigen Kenntnissen in

- Atmung
  - Tonbildung
  - Phrasierung
  - Noten lesen
  - Improvisation
  - Harmonielehre
  - Technik
- vertraut zu machen.

Im Vordergrund soll stehen dem/der Schüler/in ein gutes „Vorwärtskommen“ mit Unterrichtsmaterial das ihm/ihr Spaß macht zu gewährleisten.



John O'Neill

Die Jazzmethode für Saxofon

Playalongs von  
Aebersold  
Hal Leonard

Eigenes, sowie Noten- und Theoriematerial aus verschiedenen Quellen und Aufsätzen, z.b. Downbeat, Saxophon-Journal...

Audiomaterial CD und MP3 Format

Unterrichtstage:

Buldern: Donnerstag nachmittags

Everswinkel: nach Vereinbarung



# Gitarren-Unterricht

Für den Gitarrenunterricht werden

- Schulen
- Play-Alongs
- Individuell angefertigte Arbeitsblätter verwendet.

Das Ziel ist es, dem/der Schüler/in mit Noten- und Play-Alongmaterial das seinen/ihren Musikgeschmack trifft möglichst gut mit dem Instrument und den notwendigen Kenntnissen in

- Anschlag
- Finger- und Handhaltung
- Tonbildung
- Phrasierung
- Noten lesen
- Improvisation
- Harmonielehre
- Technik

Im Vordergrund soll stehen dem/der Schüler/in ein gutes „Vorwärtskommen“ mit Unterrichtsmaterial das ihm/ihr Spaß macht zu gewährleisten

Gitarren-Starter

Dieter Kreidler Gitarrenschule  
Verschiedene E-Gitarren Schulen nach Neigung

Playalongs von  
Hal Leonard  
Mel Bay  
Aebersold

Eigenes, sowie Noten- und Theoriematerial aus verschiedenen Quellen und Aufsätzen, z.b. Guitar, Akustik-Gitarre

Unterrichtstage:

Buldern: Donnerstag nachmittags  
Everswinkel: nach Vereinbarung



# Unterrichtsformen

## „Schulmäßig“

Der Unterricht findet in der Zeit statt in der im Land Nordrheinwestfalen ( NRW ) Unterricht stattfindet.

In der unterrichtsfreien Zeit ( Ferien, Feiertage, schulfreie Tage ) findet kein Unterricht statt.

Der Unterrichtsbeitrag ist ein Jahresbeitrag der in 12 Monatsraten gezahlt wird, es wird ein Dauerauftrag empfohlen-

Die Unterrichtseinheit ist Beitragsabhängig und kann pro Einheit 30, 45 oder 60 Minuten betragen.

Der Unterricht ist jeweils mit einer Frist von 3 Monaten zum Ende eines Schulhalbjahres kündbar.

Die Kündigungsfrist wird nach dem 2. Monat des Unterrichtsbeginns wirksam. Davor ist eine Kündigung zum Monatsende möglich.

**Die durch Verschulden des Schülers, bzw. der Schülerin, aus welchen Gründen auch immer, versäumten Unterrichtseinheiten müssen trotzdem berechnet und bezahlt werden.**

**Die versäumten Unterrichtseinheiten werden nicht nachgeholt.**

**Es gibt keine unbezahlte Gratis-, Schnupper, Probier- oder Was-Auch-Immer-Stunden(n)**

Wenn Sie noch Fragen haben

- zum Unterricht
- zum Alter, ich habe Schüler/Innen von 10 - 72 Jahren.
- zu Schulen
- zu Instrumenten
- zu Leihinstrumenten
- zum Schüler/Innen-Alter, ich habe Schüler/Innen von 10 - 72 Jahren.

rufen Sie mich bitte an: 02582 . 7441 • 0172 . 218 74 65  
oder schreiben Sie mir eine email an [peter@peterberlau.de](mailto:peter@peterberlau.de)

Danke!



Peter Berlau

Schmaler Kamp 19  
48351 Everswinkel  
02582 . 7441  
0172 . 218 74 65  
[www.peterberlau.de](http://www.peterberlau.de)  
[peter@peterberlau.de](mailto:peter@peterberlau.de)  
[facebook/peterberlau](https://facebook.com/peterberlau)

meCard



vCard

